

# TAWIP vioclean



## **green-Effective® Čistiaci a ošetrojúci prostriedok na podlahy**

### ■ Ekologická účinnosť s ekodizajnom

Bezpečné pre užívateľa i životné prostredie pri najvyššej čistiacej účinnosti



- Prvý Cradle to Cradle™ Certified zlatý produktový sortiment v čistiacom priemysle
- Certifikované európskym Ecolabel (DE/020/042)
- Registrované v Pozitívnom zozname „poradenstvo životného prostredia“
- Úplne vylúčenie toxických látok
- Nižšia koncentrácia použitia ako pri porovnateľných produktoch

\*Cradle to Cradle Certified™ je certifikačné označenie vydané inštitútom Cradle to Cradle Products Innovation Institute. Prostriedok je certifikovaný Cradle to Cradle Certified™ na zlatej úrovni, obal dosahuje požiadavky striebornej úrovne

### Úplne biologicky odburateľný



- TAWIP vioclean a všetky jeho zložky sú úplne biologicky odburateľné podľa testovacej metódy OECD 302 B\*

\*Ďalšie informácie nájdete na: [www.wmprof.com](http://www.wmprof.com)

### Intenzívne využitie obnoviteľných zdrojov – kontinuálny rast podielu



- Výroba pri intenzívnom využití obnoviteľných zdrojov a obnoviteľnej energie až na 100% z vodnej, solárnej a geotermálnej energie
- Výroba je nezávislá od ropy: organický uhlík v TAWIP vioclean pochádza na 57% z rastlinných, obnoviteľných zdrojov
- Zodpovedné hospodárenie s vodou vďaka vlastnej úpravni vody a čističky odpadových vôd

### Úplná transparentnosť – kompletne informácie o zložkách

<5% mydlo, neiónové povrchovo aktívne látky, (adukt alkoholu mastných kyselín a EO, adukt alkoholu mastných kyselín a EO/PO), parfúmy, PHENOXYETHANOL  
Špeciálne zloženie: aqua, alkohol, glykol-éter, potravinárske farbivá (E102, E131)

### Nemecká značková kvalita – pre Váš trvalý rozvoj obchodu



- Viac ako 25 rokov skúseností vo vývoji stálych produktov
- Inteligentné hygienické riešenia zabezpečujúce rast zisku
- Dôveryhodná značka

### Profesionálny tréning a poradenstvo pre trvalé hygienické riešenia



- Komplexný prenos Know-how kvalifikovaným poradenstvom
- Čistiace plány a odporúčania prispôbené zákazníkovi, čo optimalizuje Vaše čistiace procesy a tým aj podnikanie
- Zlepšenie servisu a podnikateľského imagu

### Trvalo udržateľný rozvoj a výroba



#### EMAS:

- Kontinuálne zlepšovanie vplyvu na životné prostredie
- Ročná správa o udržateľnosti
- Energetický management a vodné hospodárstvo
- Sociálna férovosť



#### DIN ISO 14001:

- Kontinuálne zlepšovanie znižovaním odpadu a emisií CO<sub>2</sub>, šetrením vody, energie a materiálov



#### ISO 50001:

- Energetický management: kontinuálne zlepšovanie výkonu, bezpečnosti, použitia a spotreby



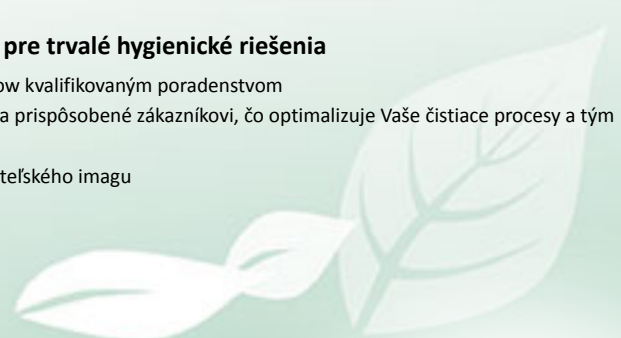
#### A.I.S.E.-Charter:

- Bezpečná a stála výroba čističov prostriedkov



#### DIN ISO 9001:

- Kontinuálne zlepšovanie procesného managementu a spokojnosti zákazníka
- Etablovaný systém riadenia kvality vo vývoji a výrobe



# TAWIP vioclean



## **green-Effective**® Čistiaci a ošetrojúci prostriedok na podlahy

- **Zvýšená bezpečnosť užívateľa** ■ **Vysoká odolnosť proti šmyku** ■ **Cenovo úsporný**

### Profil produktu

- TAWIP vioclean C je čistiaci prostriedok na podlahy s extra ošetrojúcim účinkom a výnimočnými environmentálnymi vlastnosťami.
- Rešpektovaním biologických cyklov berie ohľad na ľudské zdravie a bezpečnosť zamestnancov.
- Popri zvyšovaní bezpečnosti pri práci zaručuje dokonalý čistiaci výsledok pri nízkej koncentrácii.
- Prírodné kokosové mydlo v zložení ochraňuje podlahu pred presiaknutím. Zanecháva ochranný film s antistatickým účinkom, čím znižuje nebezpečenstvo šmyku podľa DIN 18032-2.
- Väčšinou pozostávajúci z obnoviteľných zdrojov preberá TAWIP vioclean zodpovednosť pre budúce generácie.

### Oblasť použitia

- TAWIP vioclean je vhodný na mechanické a manuálne čistenie všetkých vode odolných podláh ako PVC, linoleum, guma, kameň, lepené drevené podlahy.
- Nepoužívajte na nelepené drevené podlahy
- TAWIP vioclean je ideálny na veľké plochy ako letiská, metro, obchody, supermarket, nákupné centrá alebo obchody pre domácich kutilov.

### Použitie a dávkovanie



Dávkovanie podľa druhu použitia a stupňa znečistenia. Dbajte na pokyny.



**Údržbové čistenie:**  
Špáry vopred navlhčíte. Podlahu umyte.



**Strojové čistenie:**  
Plochu vyčistiť penovým automatom.



**Čistenie sprejom:** Na leštiaci stroj použit TANA Power pad



**Úvodné ošetrovanie:** s účinkom odstraňovania nečistôt: utrite neliate podlahy namokro. Po uschnutí vyleštíte.

### Bezpečnosť, skladovanie a ochrana životného prostredia

**Bezpečnosť:** Tento výrobok je určený na profesionálne použitie. Skladujte mimo dosahu detí. Nemiešajte s inými výrobkami. Pre podrobnejšie informácie pozri technický informačný list.

**Skladovanie:** Skladujte v pôvodnej nádobe pri izbovej teplote. Citlivý na mraz.

**Životné prostredie:** Do zberu špeciálneho odpadu odovzdať len úplne vyprázdnený obal. Správne dávkovanie šetrí náklady a minimalizuje vplyv na životné prostredie.

#### Predajné množstvo

Číslo objednávky 712484 10 x 1 L  
 Číslo objednávky 712485 2 x 5 L

#### Váš dôveryhodný partner

hodnota pH

