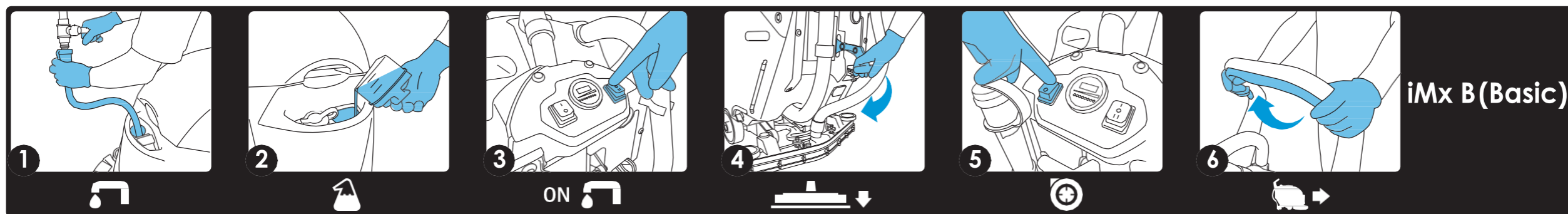
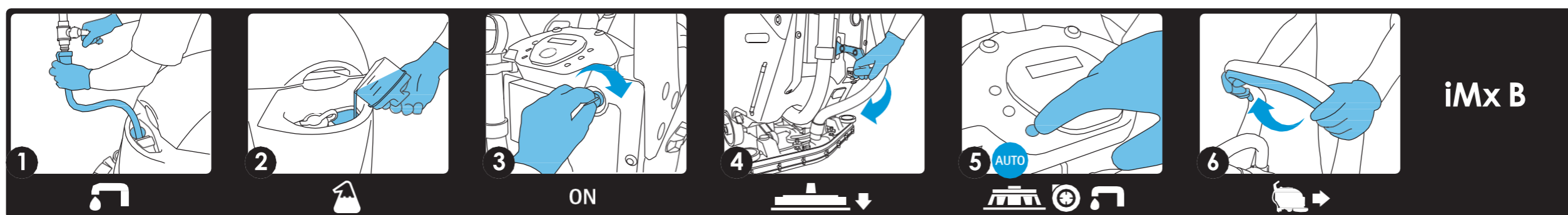




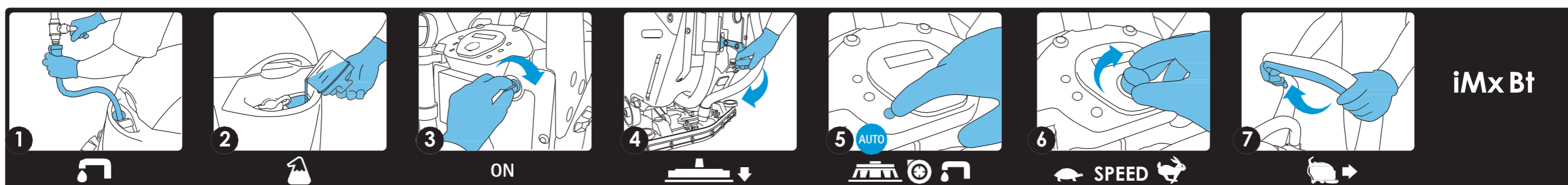
Zahájenie činnosti



iMx B (Basic)

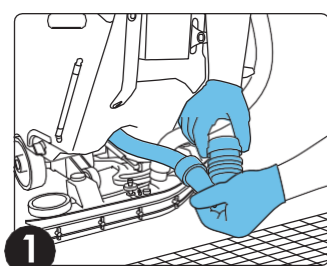


iMx B

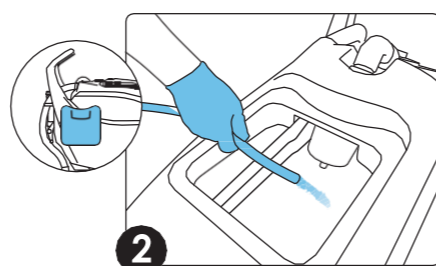


iMx Bt

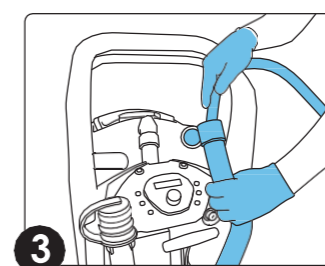
Každodenná údržba



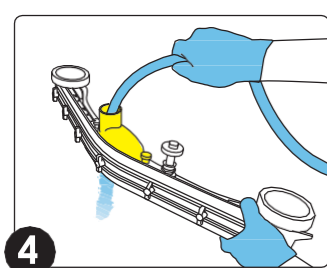
1 Vyprázdnenie zbernej nádrže



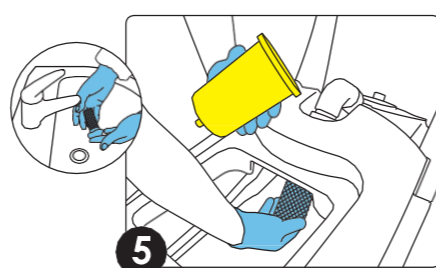
2 Vyčistenie zbernej nádrže



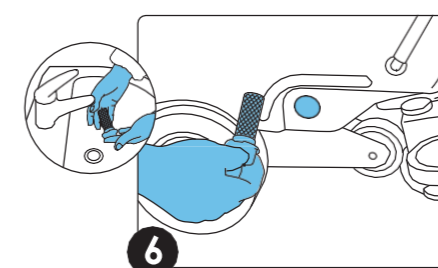
3 Vyčistenie vysávacej rúrky



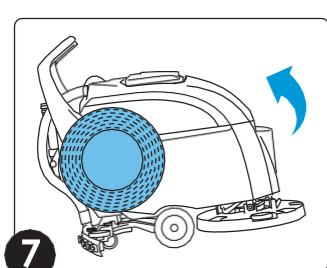
4 Vyčistenie stierača podlahy



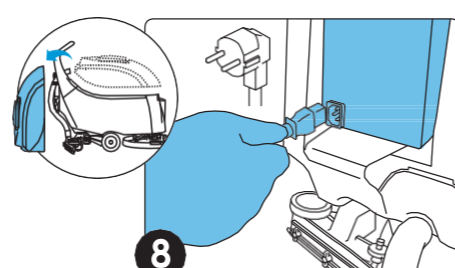
5 Vyčistenie vysávacieho filtra



6 Vyčistenie filtra pri prázdnej nádrži na roztok



7 Uvedenie stroja do kľudovej polohy a pripavenie kefy na držiak príslušenstva



8 Nabitie akumulátorov (pri modeloch s nabíjačkou akumulátorov, ktorá sa nachádza priamo na stroji, ako súčasť základnej výbavy)



9 Nabitie akumulátorov (pri modeloch bez nabíjačky akumulátorov)

Odstraňovanie problémov

NEDOCHÁDZA K ZAPNUTIU STROJA

- Skontrolujte, či sú akumulátory pripojené správne
- Skontrolujte polohu kľúča (B-Bt) alebo tlačidla (B Base)
- Skontrolujte, či je odpojený kábel nabíjačky akumulátorov

NEDOCHÁDZA K ZAHÁJENIU POHYBU STROJA

- Skontrolujte polohu potenciometra (Bt).
- Správne stlačte páku na kontrolu prítomnosti obsluhy

STROJ NEOSUŠUJE

- Overte, či na displeji nie sú zobrazené chybové hlásenia (B-Bt)
- Overte, či nedošlo k spusteniu stierača podlahy
- Overte, či zberná nádrž nie je plná
- Skontrolujte stav gúm stierača podlahy a v prípade potreby ich vymeňte (2)

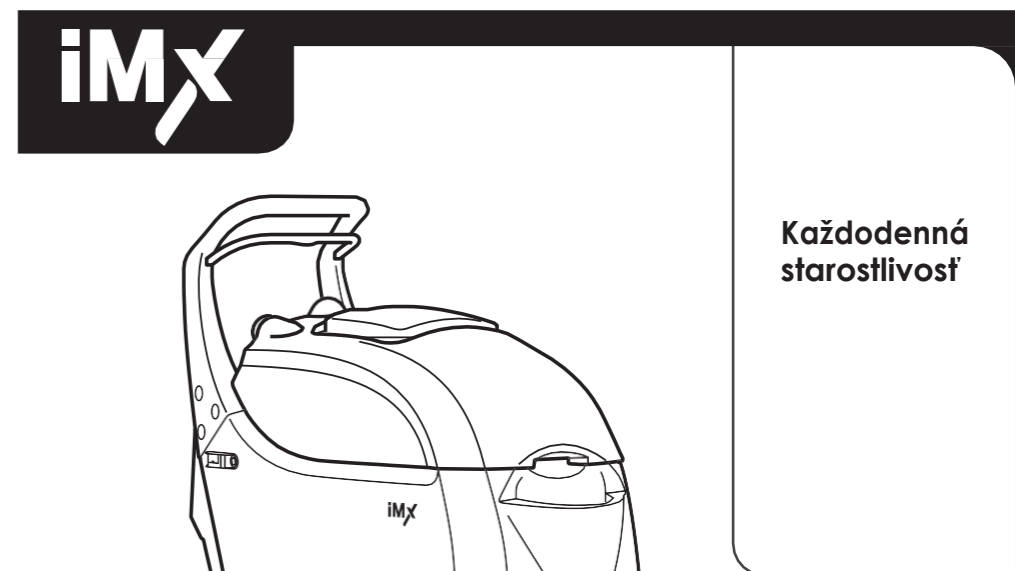
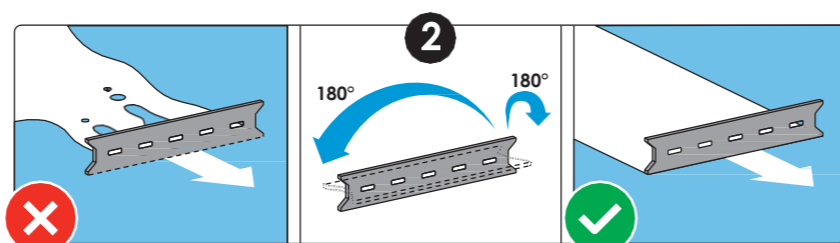
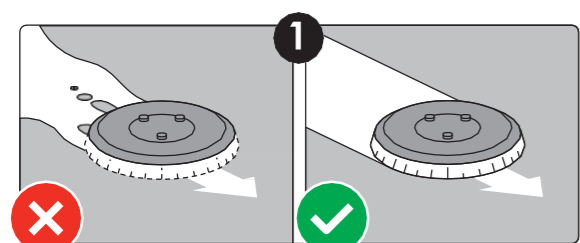
STROJ NEUMÝVA

- Overte, či sú nabité akumulátory
- Overte, či na displeji nie sú zobrazené prípadné chybové hlásenia (B-Bt)
- Overte, či nádrž na roztok nie je prázdna
- Overte, či vyteká roztok
- Skontrolujte stav kefy a v prípade potreby ju vymeňte (1)

Všetky uvedené úkony musia byť vykonané s použitím ochranných rukavíc



Kvôli získaniu podrobnejších informácií si prečítajte návod na použitie a údržbu, uložený na CD-ROM. Nenahrádza návod na použitie a údržbu.



Stroj na umývanie a osušovanie podláh