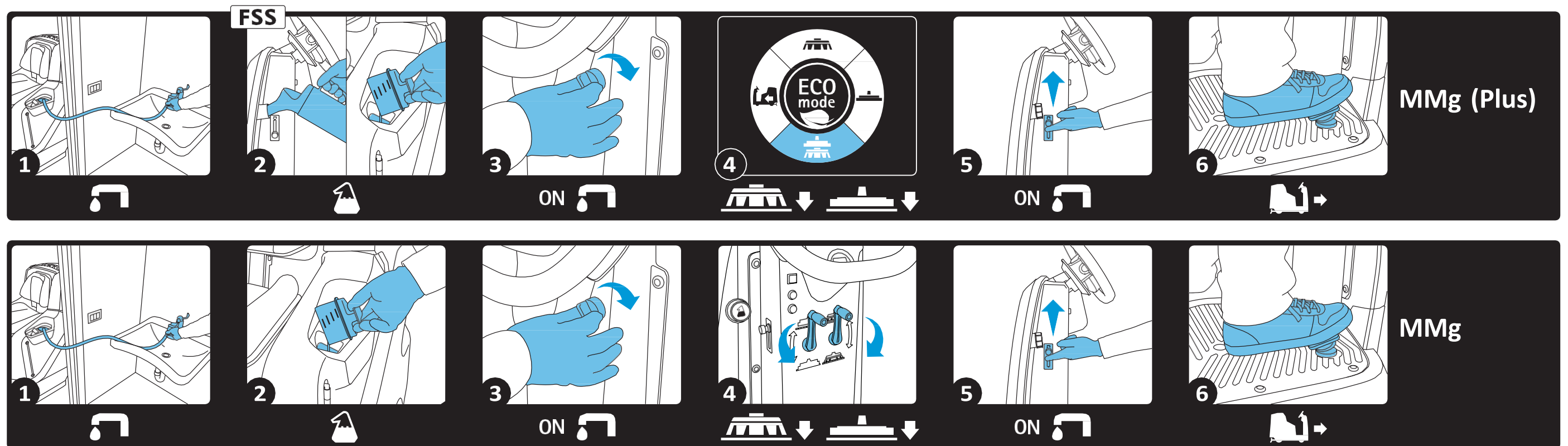
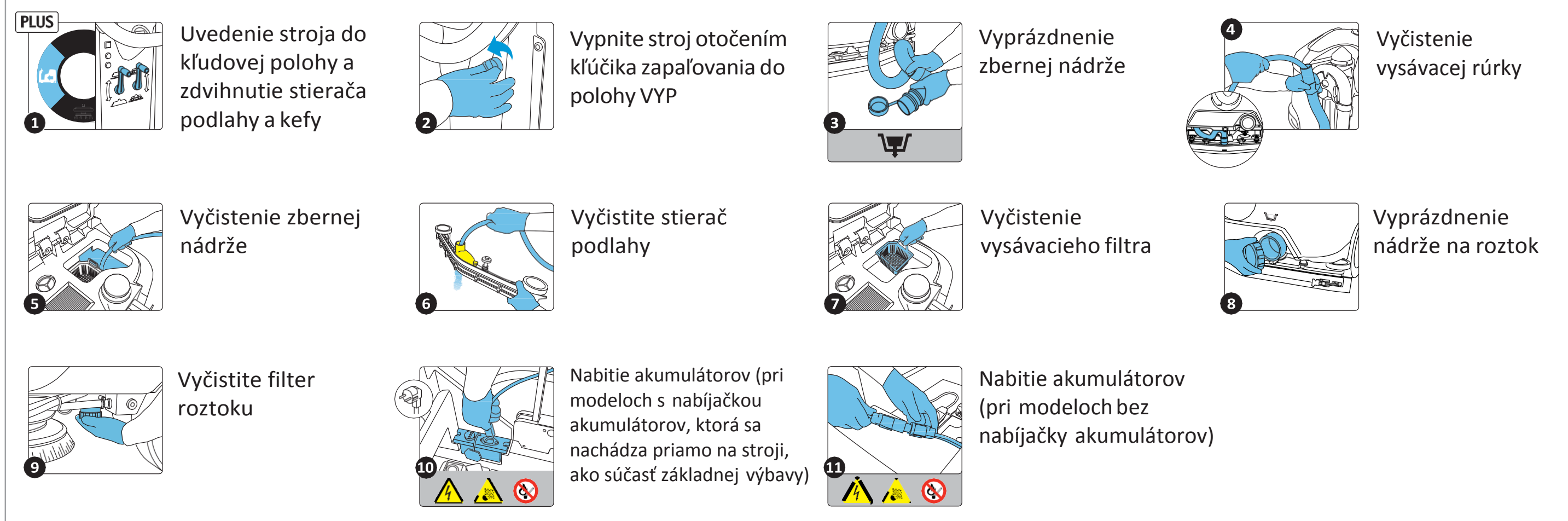




Zahájenie činnosti



Každodenná údržba



Odstraňovanie problémov

NEDOCHÁDZA K ZAPNUTIU STROJA

- Skontrolujte, či sú akumulátory pripojené správne
- Skontrolujte polohu kľúčika
- Skontrolujte, či je odpojený kábel nabíjačky akumulátorov

NEDOCHÁDZA K ZAHÁJENIU POHYBU STROJA

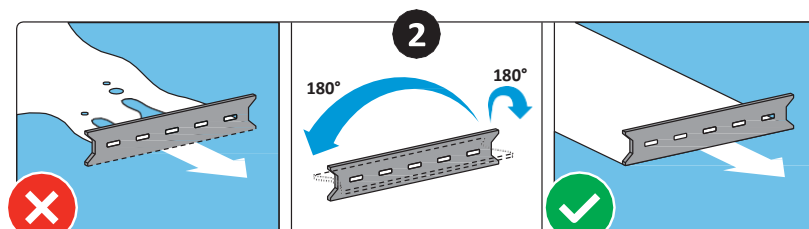
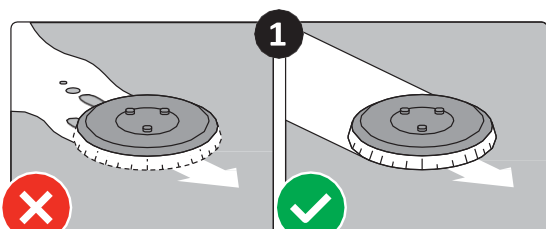
- Overte, či na displeji nie sú zobrazené prípadné chybové hlásenia
- Vypnite stroj a zopakujte spustenie

STROJ NEOSUŠUJE

- Overte, či na displeji nie sú zobrazené chybové hlásenia
- Overte, či nedošlo k spusteniu stierača podlahy
- Overte, či zberná nádrž nie je plná
- Skontrolujte stav gúm stierača podlahy a v prípade potreby ich vymeňte (2)

STROJ NEUMÝVA

- Overte, či sú nabité akumulátory
- Overte, či nádrž na roztok nie je prázdna
- Overte, či vyteká roztok
- Skontrolujte stav stieračov a v prípade potreby ich vymeňte (1)



Všetky uvedené úkony musia byť vykonané s použitím ochranných rukavíc

Kvôli získaniu podrobnejších informácií si prečítajte návod na použitie a údržbu, uložený na CD-ROM. Nenahrádza návod na použitie a údržbu.

