



# Alpha Hotel

Nuove opzioni di gamma  
*New range of trolleys*

Per un servizio più pratico e funzionale  
*For a more practical and functional service*



  
**FILMOP**<sup>®</sup>  
INTERNATIONAL

# Novità della linea Alpha Hotel

## Alpha Hotel line news

Filmop rinnova la linea Alpha Hotel grazie ad una serie di novità e migliorie tecniche che garantiscono un carrello ancora **più pratico e funzionale**, ideale per ogni esigenza di pulizia: ripristino della biancheria pulita, pulizia della camera e del bagno, raccolta dei rifiuti.

*Filmop updates the Alpha Hotel line thanks to a series of innovations and technical improvements which grant a more functional trolley, satisfying any cleaning need: change of towels and linen, collection of dirty towels and linen, cleaning of rooms and bathrooms and waste collection.*

### Nuova porta con apertura a sinistra

#### New door with left opening

I modelli Alpha Hotel con due unità di stoccaggio da oggi sono disponibili con nuova porta **con apertura a sinistra**, progettata per una **maggiore comodità e praticità di utilizzo**.

*From now on the Alpha Hotel trolleys with two storage compartments are available with a new door with left opening, designed for a greater comfort and a more practical use.*





Versione precedente *\_Previous version*

Nuova versione *\_New version*



Nuova apertura per la massima praticità di lavoro  
*New door opening for a maximum operating convenience*



### Nuove opzioni di gamma Alpha Hotel

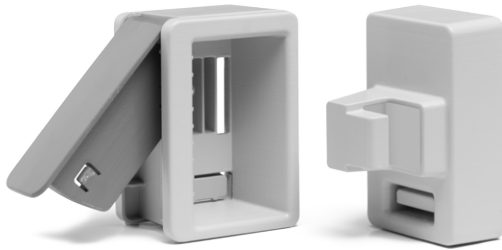


Art. 0300HR5300U98  
 cm 153x58x107 h



Art. HR0603003U000  
 cm 153x58x107 h

**new**



Art. **0000SM00617**

Kit 8 pz. / pcs.

Leva per aggancio/sgancio  
del portasacco

Lever to hook/unhook  
the bag holder



## Link-Up: il nuovo sistema ganci *Link-Up: the new hook system*

Per **accedere con facilità** anche negli **spazi più ristretti** come ascensori, piccoli corridoi e lavanderie Filmop ha progettato **Link-Up**, l'**innovativo sistema di ganci** che permette in un semplice click di **separare la zona portasacco** dal resto del carrello.

*For an **easy access** even in **very limited spaces**, such as elevators, small halls and laundries, Filmop has developed **Link-Up**, the new hook system which allows to **separate the bag holder** compartment from the rest of the trolley with a simple click.*



### *New Alpha Hotel range of trolleys*



Art. **0000HA5302U98**  
cm 97x58x107 h



Art. **HA0603002U000**  
cm 97x58x107 h



Art. **0300HA5300U98**  
cm 142x58x107 h



Art. **0500HA5301U98**  
cm 177x58x107 h



Nuove versioni  
senza montante centrale

*New versions without  
central vertical frame*

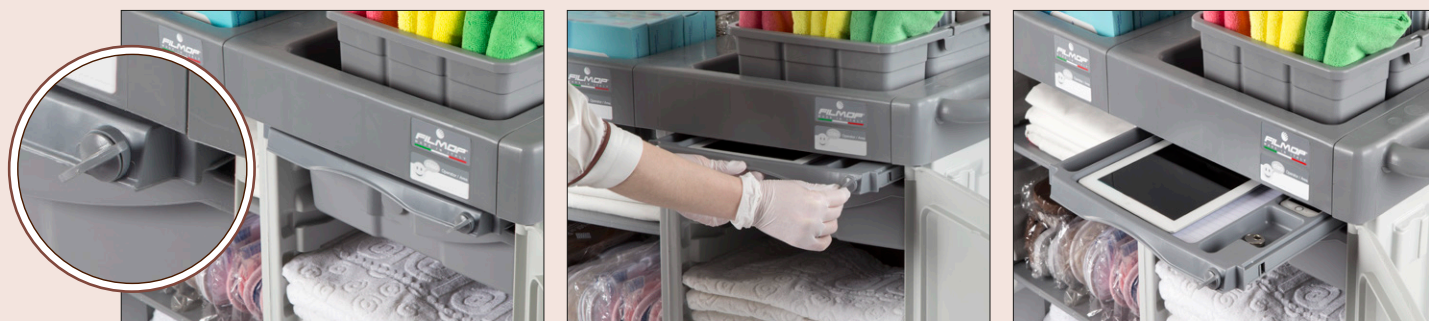


Per soddisfare le più particolari e specifiche **esigenze di trasporto e stoccaggio** Filmop ha realizzato le nuove versioni **senza montante centrale**, che assicurano una **maggiore capienza** del carrello.

*Filmop has enriched its New Alpha Hotel line with a **new version without central vertical frame**: the new versions grant a **better loading capacity** of the trolley and can satisfy the most special and specific **transport and storage needs**.*



Vassoio con nuova chiusura di sicurezza\_ *Sliding tray with new safety locking key*



Da oggi il vassoio in plastica portaoggetti è arricchito dal nuovo sistema di **chiusura con serratura e chiave rimovibile**: ideale per **custodire con maggiore sicurezza** oggetti di lavoro o personali come telefonino, tablet, documenti, etc.

*From now on the plastic sliding tray has a new **locking system with removable key**: it is ideal to **keep safer** working or personal tools such as mobile phone, tablet, personal documents, etc., during work.*



Via dell'Artigianato, 10/11 - 35010 VILLA DEL CONTE (PD) - ITALY  
Tel. +39 049 9325066 - Fax +39 049 9325317  
e-mail: filmop@filmop.com - www.filmop.com

Distributore\_Distributor

